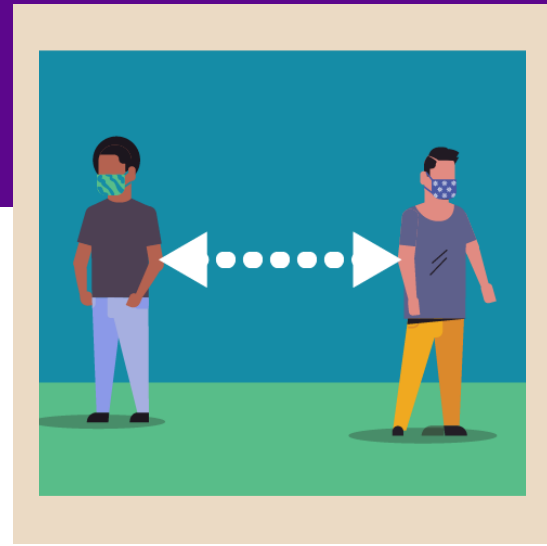


Me han puesto en cuarentena. ¿Ahora qué?

Puede tomar hasta 14 días después de estar expuesto a COVID-19 para desarrollar síntomas.

- Si tiene síntomas, comuníquese con un médico para solicitar una prueba de PCR.
- Evite las pruebas rápidas (de antígeno) que se ofrecen en algunos centros de atención médica urgente.
- Una prueba negativa no lo exenta de la cuarentena.



Siga estos pasos mientras está en cuarentena



Quédese en su hogar. No vaya de compras, ni a visitar a familiares ni amigos, ni vaya al trabajo ni a la escuela.



Sea consciente de sí mismo y preste atención si presenta síntomas de COVID-19 - consulte la página opuesta.



Llame su médico si tiene síntomas.



Las personas con quienes vive no tienen que ponerse en cuarentena con tal de que no presenten síntomas. Manténgase al menos a 6 pies de distancia de todos, incluyendo las personas con quienes vive. Si es posible, use un baño separado.



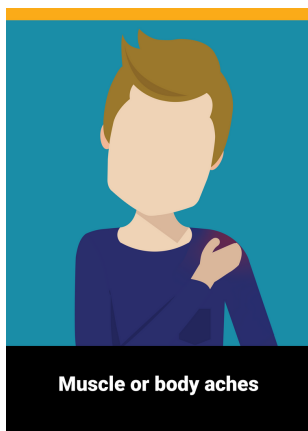
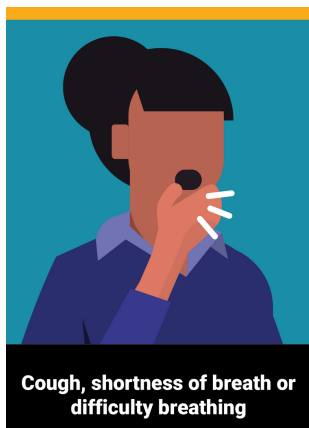
Lorain County
Public Health

For the Health of Us All

440-322-6367

Síntomas de COVID-19

Los síntomas de COVID-19 pueden comenzar **2-14 días después** de la exposición.



Una o más:

- Tos
- Falta de aire o dificultad de respirar
- Fiebre
- Pérdida repentina del olfato o del gusto

o

Al menos dos:

- Escalofríos
- Temblores repetidas con escalofríos
- Dolor muscular
- Dolor de cabeza
- Dolor de garganta

